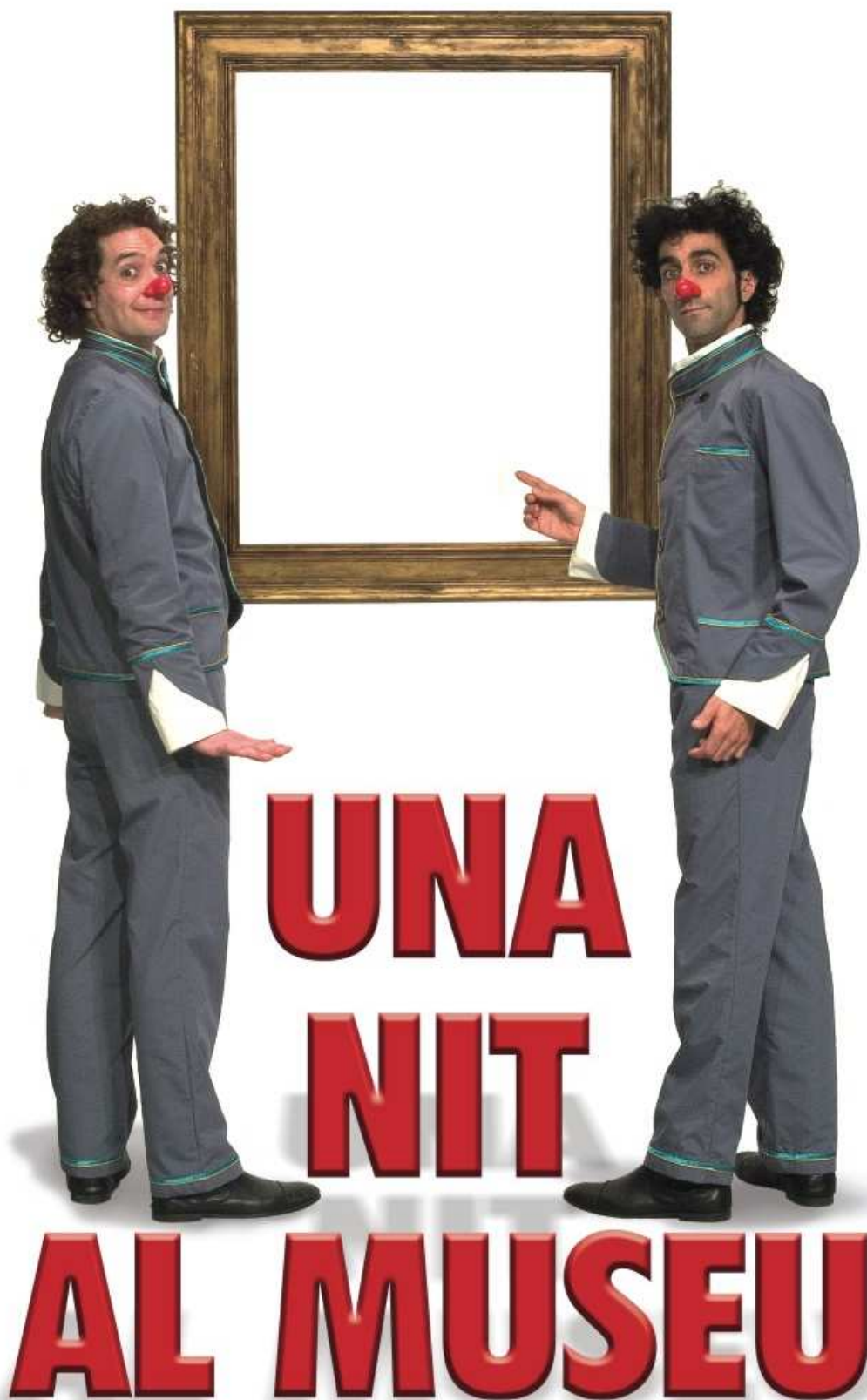


GRALLA MANUFACTURES TEATRALS PRESENTA



CREACIÓ GRALLA MANUFACTURES TEATRALS | DIRECCIÓ XAVIER AMATLLER "NOTXA" | INTERPRETES JOHANN ALEMÁN I DAVID LLIBRE | FÈDUC DE SÒL LLEUAT XAVIER M. PETT | TÀNECA GRADINA JORDI AUERA
DIRECCIÓ ASCENDENTS JORDI JORBA | DISENY VESTIMENT NÚRIA TUSAL | DISENY DE L'AMBIENT RAFAEL POICA | CONSTRUCCIÓ ESCENOGRAFIA JORBA-AMARÓ | COFFEECÓ VESTIMENT ROSER MAS | DISENY GRÀFIC SENDRA & ENRICH
MÚSICA VIDEOESTUDI | PRODUCCIÓ EXECUTIVA ÒSCAR BALCELLS | ALBERGATS DE PRODUCCIÓ MONTSE VALENTÍ I TOMI POCH

UNA COPRODUCCIÓ DE:

GRALLA
manufactures teatrals

TEATRE DE
L'AURORA

AMB EL SUPORT DE:

Generalitat de Catalunya
Institut Català de les
Indústries Culturals

IMC
Institut Municipal de
Cultura i Joventut

AMB LA COL·LABORACIÓ DE:

EL CUP DE L'...

sinopsi

Avui és un dia històric al museu. S'inaugura l'exposició del quadre "El rei", la pintura més important del gran artista clàssic Ruben Marchandt. Els dos intrèpids vigilants del museu tenen una enorme responsabilitat: protegir el quadre durant la nit, quan el museu tanqui les seves portes. Però una nit és molt llarga i els nostres vigilants no tindran ningú que els vigili...

Un divertit espectacle de clown per a tota la família.

fitxa artística

- Creació:* Gralla Manufactures Teatrals
Direcció: Xavier Amatller "Notxa"
Intèrprets: Johnny Alemán i Oriol Liñán
Tècnic de so i llum: Xavier M. Petit
Música original: Jordi Riera
Disseny escenografia: Joan Jorba
Disseny vestuari: Nídia Tusal
Disseny il·luminació: Rafel Roca
Construcció escenografia: Jorba-Miró
Confecció vestuari: Roser Mas
Disseny gràfic: Sendra&Enrich
Vídeo: Videostudi
Producció executiva: Òscar Balcells
Ajudants de producció: Montse Valentí i Toni Poch
- Una coproducció de:* Gralla Manufactures Teatrals
Teatre de l'Aurora
- Amb el suport de:* Institut Català de les Indústries Culturals
Institut Municipal de Cultura d'Igualada
- Amb la col·laboració de:* El Cafè de l'Ateneu
- Agraïments:* Pere Pelfort, Carme Aloy, Montse Pelfort,
Núria Cañamares, Xavier Amat, Joan Jorba Miró,
Pèl&Ploma, Francesc Cutillas, Robert Govern,
Joel Grau, Nuri Palet

Durada: 60 min.

Espectacle de clown per a tots els públics

l'espectacle



Sense els contraris no es pot pensar i, probablement, ens resultaria molt difícil entendre el món de la manera com l'aprenem a entendre des que som petits. Probablement també podríem dir que sense contraris no podríem riure o plorar, perquè l'un sense l'altre, senzillament no existirien. I sense aquestes emocions bàsiques, potser tampoc existiria l'espectacle.

Una nit al museu ens presenta a dos personatges antagònics, dos vigilants que comparteixen la vida treballant en el torn de nit d'un museu d'art, cadascun amb la seva pròpia manera de fer i de ser, molt diferent de les de l'altre. Però tot i que una nit sencera en un museu on només hi són ells dos podria resultar molt avorrida, els dos vigilants saben trobar maneres de matar el temps i divertir-se, utilitzant només la seva imaginació. Per això l'espectacle utilitza principalment el llenguatge del gest i del clown, intentant prescindir al màxim de la paraula, i transportant al públic al món imaginari dels dos personatges. I en un entorn especial on es trencaran tòpics intentant que el món dels museus i de l'art esdevinguin més propers.

Per a aquest producció, Gralla Manufactures Teatrals s'ha envoltat d'un equip artístic que ha tingut cura del mínim detall en la posada en escena, des de l'escenografia que mostra una sala d'un museu d'art, fins a la música que ha estat composta expressament. S'han utilitzat tot els elements necessaris per crear un espectacle divertit, entretingut i de qualitat per a tots els públics.

Esperem que en gaudiu tant o més com hem gaudit nosaltres a l'hora de crear-lo.



l'equip artístic



xavier amatller “notxa” - director
(Argentona, 1958)

Actualment és actor estable de la companyia Vol-Ras (des de 2001), havent treballat en els espectacles *Again again*, *Bon voyage*, *Mondo mono* i *Canguelis*. Va formar part com a actor durant més de 10 anys de la companyia Comediants (1988-2001), participant en la creació i gires dels espectacles *La nit*, *Mediterrània*, *Dimonis*, *Antologia* i *Tempus*, entre d'altres. En el terreny del cinema ha treballat en pel·lícules de diversos directors com Raimon Masllorens, Ken Loach, Marc Duran, Paco Pino i Pau Vergara. I a nivell televisiu ha participat en sèries com *Hospital Central*, *Lobos*, *Quico el Progre* i *Porca Misèria*. Ha realitzat diversos estudis teatrals i cinematogràfics en centres com l'Escola d'Actors Nancy Tuñón, Aula de Teatre de Mataró, curs de cinema al CCCB amb Paco Pino, etc.



johnny alemán - actor i pallaso
(Barcelona, 1976)

Estudia pallaso amb Joan Armengol, Moshe Cohen i David Gol entre d'altres. Ha realitzat cursos de tragicomèdia i mim corporal dramàtic i cursa estudis de S. Stanislavski al Col·legi de Teatre de Barcelona amb Boris Rotenstein. És membre de la companyia De Mortimers, on ha treballat en l'espectacle *Ai!!!* (2003), *La llegenda* (2006) i en la gira 2002-2003 del Circ Cric de Tortell Poltrona, entre d'altres. Ha treballat amb companyies de teatre de carrer com els francesos Les Plasticiens Volants, amb qui col·labora actualment. També treballa des de 2005 en l'espectacle *Stop (una nova aventura dels Superagents de la Ketty)* de Gralla Manufactures Teatrals i la Cia. Robert Govern, a més de participar en projectes musicals com el disc de Pau Riba *Virus Laics* o els espectacles *Jisàs de Netzerit* i *Metralletes TT* del mateix cantautor.



oriol liñan - actor i pallaso
(Tiana, 1976)

Estudia pallaso amb Joan Armengol i David Gol, mim corporal dramàtic amb Sophie Passer i Stephan Levy, i energia i imaginació amb Peter Gadish al Col·legi del Teatre de Barcelona. És membre de la companyia De Mortimers, on ha treballat en l'espectacle *Ai!!!* (2003), *La llegenda* (2006) i en la gira 2002-2003 del Circ Cric de Tortell Poltrona, entre d'altres. Ha treballat amb

companyies de teatre de carrer com Sarruga i Discípulos de Morales. També ha treballat en espectacles infantils com *A-2* de Xirriquiteula Teatre i *Stop (una nova aventura dels Superagents de la Ketty)* de Gralla Manufactures Teatrals i la Cia. Robert Govern. Participa en projectes musicals com el disc de Pau Riba *Virus Laics* o els espectacles *Jisàs de Netzerit* i *Metralletes TT*. Va participar en l'expedició al Perú de Pallassos Sense Fronteres (2007).



jordi riera - compositor
(Barcelona, 1963)

Estudis de guitarra de jazz, harmonia i composició a l'Escola Zeleste de Barcelona i després amplià estudis al Taller de Músics de Barcelona, i en seminaris amb Manolo Sanlúcar, John Abercrombie, Mulgrew Muller, Tete Montoliu, Vince Mendoza, Jorge Rossy, Chano Domínguez, Seamus Blake, Chris Cheek i Ben Monder. Ha col·laborat amb diverses big bands com a arranjador, compositor o guitarrista. En el terreny del teatre ha col·laborat amb Els Comediants i ha compostat diverses bandes sonores per a diverses produccions teatrals com *Maria Estuard* (Teatre Lliure), *Esquena de Ganivet*, *la Casa en Obres* (Pep Tosar), *El Mestre i Margarita* (Xicu Massó), *Operació A.V.I.*, *El Rei de Casa*, *O.V.N.I.* (Farrés Brothers). També ha compostat bandes sonores per dansa en muntatges com *Bésame el Cactus* (Sol Picó) o *Una Mosca en el Mar* (Lola Puentes i Montse Colomé), entre d'altres.



joan jorba - escenògraf
(Esparreguera, 1962)

Ha estat responsable tècnic de El Tricicle des dels seus orígens fins l'any 2003 i ha treballat en un gran nombre de produccions de teatre, cinema i televisió. Entre d'altres:

De metros i metros (1986, dir. Ramon Oller, prod. Metros Cia. De Dansa),

Slastic (1987, El Tricicle),

La Lloï (1990, dir. Ventura Pons, prod. Anexa / Lloï Bertran),

El barbero de Sevilla (1993, dir. Carles Sans, prod. El Tricicle),

Diwano (1995, cor. Ramon Oller, prod. Compañía Nacional de Danza),

Políticament incorrecte (1997, diss. Pau Rueda, dir. Paco Mir),

Dakota (1998, diss. Montse Amenós, dir. Josep M. Mestres, prod. Tantaka Teatros / Tres x 3),

El sopar dels idiotes (1998, dir. Paco Mir, prod. Vània Produccions),

Colors (1999, diss i dir. Javier Mariscal, prod. Anexa / Estudi Mariscal),

SIT (2002, diss. Lluç Castells, dir. El Tricicle, prod. Factoria d'Espectacles),

Poe (2002, diss. Josep Rosell, dir. Joan Lluís Bozzo, prod. Dagoll Dagom),

Les aventures extraordinàries d'en Massagran (2005, dir. Joan Castells, prod. TNC),
i un llarg etcètera.





núdia tusal - disseny vestuari
(Igalada, 1983)

Estudis de graduat superior en disseny de moda a l'escola de disseny Bau i cursos de vestuari de teatre, cinema i televisió a l'escola de disseny Felicidad Duce. Desenvolupa la seva carrera com a dissenyadora de vestuari i ajudant de vestuari en el terreny del teatre, el cinema, la televisió i la publicitat. En el camp del teatre actualment realitza el disseny de vestuari de les produccions *Dublin Carol* (dir. Manuel Dueso, Sala Beckett), *Ensam* (dir. Teresa Vilardell, TNC), entre d'altres i treballa habitualment amb Cia. Elnacionalnoensvol o deParranda. Com a ajudant de vestuari ha treballat en *L'àngel exterminador* (2008, dir. Joan Ollé), *El barbero de Sevilla* (2007, dir. Josep M. Mestres, prod. Teatro de la Zarzuela de Madrid), *Hop!era* (2006, dir. Jordi Purtí i Toni Albà), o *La cabra* (2005, dir. Josep M. Pou), entre d'altres.



la companyia

Gralla Manufactures Teatrals va néixer a Igualada l'any 1980 com a grup d'animació i cercaviles. Posteriorment evolucionà començant a treballar en espectacles infantils, muntatges pirotècnics, accions al carrer, pregons de festa major, cabaret i music-hall, etc, creant diversos espectacles.

L'any 1991, la companyia organitza el festival "Copereta a la Carpa" amb l'objectiu de recaptar fons per a la recuperació de la sala de petit format Teatre de l'Aurora (Igalada), que avui en dia ja és una realitat.

Actualment, Gralla Manufactures Teatrals ha esdevingut una companyia professional de teatre dedicada a la producció d'espectacles per a tots els públics, espectacles a mida, animacions, inauguracions, pregons de festes, etc, amb prop de 30 anys de trajectòria.

Produccions:

Varietats variades (1980)
Historietes de la nit (1981)
Pregó Medieval (1981)
La Fira (1981)
Orquestrina ambulant (1982)
Nit de Fum i Foc (1984)
Veloç i Martines (1984)
Grallamar, viatges al mar (1984)
Control de Seguretat (1985)
Frok (1987)
El gran circ del senyor Veloç (1987)
Vols (1988)
Copereta de Nit (1988)
Cinc minuts i comencem (1990)
Copereta a la Carpa (1991)
El Personal (1992)
Els Especialistes (1994)
Els Missatgers (1995)
Copereta Major (1997)
Fes-te la Festa (1998)
Pregó-Net (1998)
La Veritable Història de Catalunya (1999)
Tarsan (una animalada a la selva) (2001)
L'increïble home-bala (2002)
STOP (una nova aventura dels Superagents de la Ketty) (2005)
Hamlet ...o no (amb el permís ...o no, de William Shakespeare) (2006)
Una nit al museu (2008)

la coproducció

Gralla Manufactures Teatrals és una companyia resident en les instal·lacions del Teatre de l'Aurora des de fa prop de 25 anys. De fet, el projecte del Teatre de l'Aurora va néixer en el si d'aquesta mateixa companyia i el seu afany per recuperar l'edifici seu d'Unicoop Cultural. Actualment, Gralla continua tenint el seu domicili social en les instal·lacions d'aquesta sala de petit format.

Fruit d'aquesta vinculació, Gralla Manufactures Teatrals ha comptat amb la col·laboració i/o coproducció del Teatre de l'Aurora en moltes de les seves produccions. La darrera producció per a tots els públics, *Stop (una nova aventura dels Superagents de la Ketty)*, fou estrenada el 2005 en aquest mateix espai i coproduïda per la sala alternativa.

Aquestes són les produccions en què les dues parts han participat conjuntament:

Copereta Major (1997)

Fes-te la Festa (1998)

La Veritable Història de Catalunya (1999)

Tarsan (una animalada a la selva) (2001)

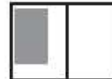
STOP (una nova aventura dels Superagents de la Ketty) (2005)

Hamlet ...o no (amb el permís ...o no, de William Shakespeare) (2006)

Per altra banda, aquesta col·laboració parteix també de l'interès del Teatre de l'Aurora en contribuir a la "normalització" del sector professional que es dedica al teatre per a tots els públics. En aquest sentit, es vol contribuir a crear les condicions òptimes per a que es pugui tirar endavant aquest projecte des del punt de vista artístic, laboral i professional.







TEATRE

Gralla estrena, aquest cap de setmana, "Una nit al museu" al Teatre de l'Aurora



■ Tot l'equip de Gralla que participa en aquesta nova producció.

Aquest cap de setmana, la companyia igualadina Gralla Manufactures Teatral, en coproducció amb el Teatre de l'Aurora, estrena *Una nit al museu*, un espectacle de clown per a tots els públics pensat per divertir tant a petits com a grans.

Segons el director, Xavier Amatller 'Notxa', la producció s'ha creat a partir de la suposició de què pot arribar a passar en un museu durant una nit. "Ens atreia la idea que l'acció succeís en un museu, ja que quan es tanca no hi passa res.

Les obres queden allà fins l'endemà", explica, "i volíem representar-ho a través del clown, perquè el pallaso és un personatge molt obert, receptiu a tot i permet obrir la imaginació". En aquest sentit, el director del Teatre de l'Aurora, Oscar Balcells, afegeix que "la idea de com 'maten el temps' els personatges és molt llaminera" i més en el context d'un museu, on hi ha unes normes establertes que els tempten a saltar-se-les. D'altra banda, Balcells assenyala que l'espectacle "vol divertir, entretenir" i

s'allunya d'objectius educatius i pedagògics, ja que entén que els infants també tenen dret a passar-ho bé i podria arribar a ser contraproductiu relacionar teatre amb 'classe'. No obstant això, el director del Teatre de l'Aurora considera que "anar al teatre ja és un fet educatiu en si mateix".

Una nit al museu dona molta importància al treball dels actors i a una posada en escena de qualitat. Per aquest motiu, l'espectacle s'ha servit de molt bons professionals en les diferents àrees. La direcció recau en Xavier Amatller 'Notxa', actor amb una dilatada carrera amb companyies com Comediants i Vol-Ras que s'estrena com a director; els intèrprets són Johnny Alemán i Oriol Liñán, dos actors que dominen el llenguatge del clown; l'escenografia és obra de Joan Jorba; la música és original i l'ha creada el compositor Jordi Riera; la touselca Nidia Tusal ha dissenyat el vestuari i l'igualadí Rafel Roca s'ha encarregat del disseny de llums. La creació s'ha desenvolupat de manera col·lectiva, amb la implica-

ció constant i conjunta de tot l'equip, cosa que ha suposat una experiència molt enriquidora i ha donat resultats excel·lents.

Gralla Manufactures Teatral va néixer l'any 1980 com a grup d'animació i cercaviles. La companyia igualadina ha evolucionat treballant en espectacles infantils, muntatges pirotècnics, accions al carrer, pregons de festa major, cabaret i music-hall, creant diversos espectacles. Actualment, es dedica a produir i realitzar espectacles a mida, animacions, inauguracions, pregons de festes i espectacles per a tots els públics, com és el cas d'*Una nit al museu*. Fins a dia d'avui ha produït una trentena d'espectacles.

Les representacions d'*Una nit al museu* es faran el divendres 19 de desembre a les 10 i el dissabte 20 i diumenge 21 de desembre a les 7. Les entrades (5 €) es poden adquirir a la taquilla del Teatre de l'Aurora (a la plaça de Cal Font) una hora abans de cada funció. També es poden reservar prèviament trucant al 93 805 00 75.



TEATRE

Gralla passa «Una nit al museu» per tres cops al Teatre de l'Aurora

de X. Amatller

Per quart cop, Gralla Manufactures i Teatre de l'Aurora col·laboren en un espectacle, que surt avui a la llum: «Una nit al museu». Aquest és el títol que proposa la veterana companyia anomenada, que des del 1980, any de la fundació, ha produït nombroses creacions en diverses formes. I aquest proper cap de setmana, triple sessió per donar a conèixer als igualadins l'obra que dirigeix Xavier Amatller i interpreten

Oriol Ufán i Johnny Alemany. «Una nit al museu» és una obra per a tots els públics, com explica el mateix director, perquè «se parte de sí o se això és perfectament entenedor per a un nen, però també els adults hi trobaran coses enginyoses. Menjarem pa i a partir d'aquí hi farem gags i esquetes». El punt d'arribada de l'obra és un petit incident just quan s'ha tancat el museu: ha estat el dia d'inauguració d'una important obra d'art, i els dos vigilants que hi ha tenen

una nit per resoldre el misteri. El director artístic del Teatre de l'Aurora, Oscar Bulcells, explica que «en aquesta obra hem rit un gran treball d'implicació artística. Per això hem intentat envoltar-la dels millors professionals, hi ha hagut un procés de creació col·lectiva, ja que s'ha buscat la col·laboració original en tots els aspectes: vestuari, música, decoració...». «Amb aquesta peça continuem la col·laboració amb Gralla, que ens ha donat bones resultats sempre». Un dels intèrprets, Johnny Alemany,



Gralla Manufactures Teatre en la presentació de l'espectacle

aclarir la peculiaritat dels cloens: «El que li succeeix a un cloenc s'explica més per l'acció que per les paraules, però no és caricatívement un mite». Amatller, en el seu primer treball de director després de ser actor a Comediants i Vol Rus, afegix que «hem triat un museu com a escenari perquè és au

de on sembla que mai no hi passa res». «El bon ambient de la fase de creació es nota en l'obra», assenya- ra Amatller. La pregunta de qui faran dos vigilants en un museu de nit la contestaran Gralla i Teatre de l'Aurora en tres sessions: divendres a les 10 del vespre, i dissabte i diumenge a les 7 de la tarda.



||| FIL PER RANDA |||||

» Xàtiva i Gralla

Entre els molts gags que ofería el grup anoïenc Gralla en l'estrena de la seva darrera obra, «Una nit al museu», al Teatre de l'Aurora, n'hi havia un de molt significatiu: el quadre que desencadena la trama, «El rei», quedava cap per avall. Tenint en compte l'estil del quadre, l'aparència del personatge que hi figurava i el mateix nom, a molts els va venir al cap la història de Xàtiva. La localitat valenciana va ser incendiada per Felip V de Borbó durant la malaurada guerra de Successió, i fins i tot se li va canviar la denominació per Colonia Nueva de San Felipe; en agraïment a les bondats borbòniques envers la vila, la gent de Xàtiva va posar cap per avall un quadre del monarca. Gralla no només va donar una lliçó de teatre, també d'història.



TEATRE

Gralla mostra el seu 'rei' particular en la seva obra «Una nit al museu» a l'Aurora

■ M. MARTÍ/Igualada

Què pot passar una nit qualsevol en un museu? Aparentment res, només tranquil·litat i silenci. Però els protagonistes d'«Una nit al museu» no ho tenen tan clar. Dos guardes de seguretat són els encarregats de vigilar el quadre «El rei» del famós artista Ruben Marchand. En comptes de tranquil·litat i silenci, la nit estarà plena de sorpreses, accidents i diversió. I és que la poca o nul·la destresa del quadre perillós en més d'un moment.

Amb la principal intenció de divertir i entretenir el públic, «Una nit al museu» va oferir gags enginyosos que van fer riure el públic assentat. Amb un nus de pàllasso, els dos protagonistes, Johnny Alcázar i Oriol Lirio, van representar una obra que va agradar tant a petits com a grans. El llenguatge de clown predominant en l'obra, barrejat amb una escenografia acurada i una bona tria de vestuari i música, van aconseguir posar



Lirio i Alcázar generen infinitat de gags que són d'allo més divertits

en escena una representació elaborada, divertida i que va establir complicitat amb el públic durant tota l'obra.

«Una nit al museu» és la quarta coproducció del Teatre de l'Aurora amb Gralla Manufactures Teatral.

El director de l'obra, Xavier Anallera, s'ha estrenat com a director amb «Una nit al museu», tot i que presenta una bona carrera com a actor en companyies del prestigi de Comediants i Vol-Ras.

Balcells: «Gralla ens va fer la proposta i nosaltres vam acceptar coproduir-la»

El Teatre de l'Aurora ha programat per a aquestes festes de Nadal dues obres dirigides a tots els públics: «Una nit al museu», de la companyia igualadina Gralla Manufactures, i «Revel·la!!!», de la companyia DeParmanda. La primera va estrenar-se divendres al vespre, davant d'un teatre ple i va recollir l'èxit dissabte i diumenge passats.

«Una nit al museu» és un divertit espectacle clownet a partir de gags i esquetos, i coproduïda amb el propi espai teatral. Oscar Balcells, director artístic del Teatre de l'Aurora, explica que «Gralla ens va proposar aquesta producció i a nosaltres ens va interessar». Destaca Balcells que «és un espectacle dissenyat a taste als públics. Nosaltres, al teatre de l'Aurora, ens hem especialitzat amb aquest tipus de representacions. A Igualada hi ha dues set companyies que es dediquen a fer teatre per a tots els públics i el que nosaltres de

obrir a la realitat i ajudar per aquest projecte. A més, des del nostre de sales alternatives no a hi havia cap altra que es dediqués a aquest tipus de projectes». La producció es va començar a preparar «els mesos de juny i juliol, i el mes d'octubre la companyia se començar a assajar aquí al Teatre de l'Aurora».

L'altra espectacle programat per a aquestes festes és «Revel·la!!!», de la companyia anellenca DeParmanda. L'espectacle va estrenar-se el 25 de juny passat al Teatre de l'Aurora i aquest diumenge i dimarts va tornar a l'Aurora.

L'obra explica què passa en una nit màgica com la de Sant Joan. Des d'un punt humorístic i amb pinzellades de tendresa, DeParmanda vol arribar a tot tipus de públic mitjançant accions còmiques i jocs de paraules amb doble sentit. Destaca també l'estètica retro dels personatges de la peça.

fitxa tècnica

ESPai ESCÈNIC (mínim)

- 8m amplada
- 6m fondària
- 5m alçada
- Càmera negra completa

IL·LUMINACIÓ

- 10 retalls 1kw
- 6 PAR n°5 1kw amb portafiltres
- 1 PAR n°1 1kw
- 20 PC 1kw amb viseres i portafiltres
- 3 barres electrificades interiors + 1 barra electrificada frontal des de sala
- 28 canals de dimmer de 2kw
- Taula de regulació de 24 canals programable
- Potència elèctrica necessària: 40.000w

SO

- P.A. de 1000w o adequada a les dimensions de la sala
- Taula de regulació de 6 canals
- 2 monitors a l'escenari (1 per banda)
- 1 reproductor de Minidisc (el pot aportar la cia.)

PERSONAL TÈCNIC (a càrrec de la empresa contractant/teatre)

- 1 electricista/cap tècnic present durant tot el muntatge

ALTRES NECESSITATS

- Camerino per a 2 persones, amb miralls, cadires, aigua calenta, dutxa, wc, etc.
- Aigua per al muntatge i per a la funció

Durada de l'espectacle: 60 min.

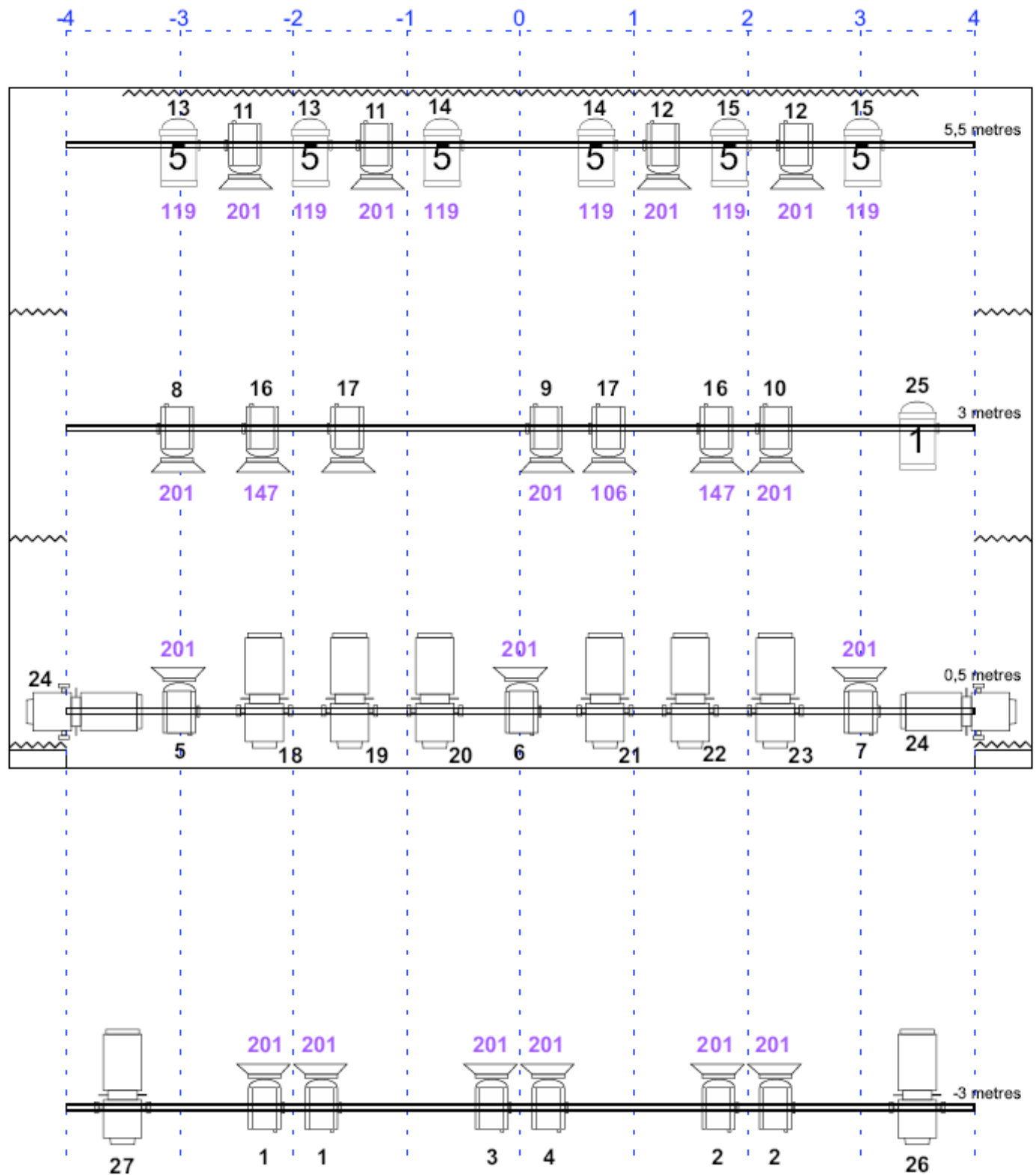
Temps de muntatge: 3,5 hores

Temps de desmuntatge: 1,5 hores

Contacte tècnic companyia:

XAVI MUÑOZ PETIT

T. 679 85 39 14 – xavi@gralla.cat

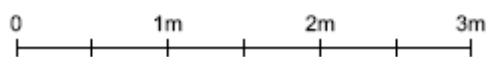


Llegenda

10		Retail 1Kw
20		PC 1Kw
6		PAR 64 (CP62)
1		PAR 64 (CP60)

Filtres

201	Full C.T.Blue
119	Dark Blue
147	Apricot
106	Primary Red



Obra:	Una nit al museu	Companyia:	Gralla M.T.	Director:	
Il·luminador:	Rafel Roca	Tècnic:	Xavier Petit	Data:	20/1/09
				Escala:	1:50

contacte i distribució

Toni Poch

GRALLA manufactures teatrals

Carrer de l'Aurora, 80

08700 IGUALADA

T. +34 93 805 43 68

M. +34 637 711 137

www.gralla.cat

gralla@gralla.cat

Una coproducció de:

GRALLA
manufactures teatrals



Amb el suport de:



Amb la col·laboració de:

