

# Premis

1r premi

**FOTOPRIX**  
El millor en foto

250€ en material fotogràfic.

2n premi

**base:**  
Sayas

Motxilla + estora aïllant + val de 50€.

3r premi

**Bio Bio**  
Espai Natural  
Botiga Ecològica · Dietètica · Comerç Just

Val de 50€ per gastar a la botiga.

**PREMI ESPECIAL**  
sortides AEM 2014 - 2015

**CM**  
SERVEIS GRÀFICS  
CÒPIES MARTORELL

Pòster en paper fotogràfic muntat sobre "foam" de 50 x 100 cm.

# Organitza

**AEM** Agrupació Excursionista de Martorell

# Col·laboren

**FOTOPRIX**  
El millor en foto

**base:**  
Sayas

**Bio Bio**  
Espai Natural  
Botiga Ecològica · Dietètica · Comerç Just

**CM**  
SERVEIS GRÀFICS  
CÒPIES MARTORELL

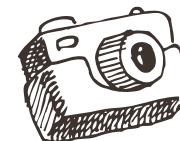
**Ajuntament de Martorell**  
Patronat Municipal de Serveis d'Atenció a les Persones de Martorell

**FEEC** Federació d'Entitats Excursionistes de Catalunya  
Federació Catalana d'Alpinisme i Escalada

24è



Concurs de **Fotografia** de Muntanya **2015**

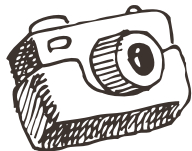


**AEM** Agrupació Excursionista de Martorell

# Bases del Concurs

## Temes

Muntanya i natura.



## Participants

El concurs és obert a tots els aficionats a la fotografia.

## Obres, mides i presentació

Les fotografies poden ser en blanc i negre o bé en color. Se'n poden presentar un màxim de tres, d'una mida mínima de 18 x 24 cm, muntades sobre un cartró o similar de 30 x 40 cm. Al dors hi constarà el títol de la foto i el nom, cognoms, adreça i telèfon de l'autor. A les fotos que optin al premi especial s'hi indicarà a més la sortida en què s'han fet.

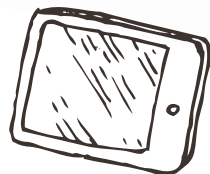
No s'accepten fotomuntatges.

## Trameses

Les obres es lliuraran al local de l'AEM, Av. Fèlix Duran i Cañameras, 1, de Martorell, els dimarts i dijous de les 9 a les 10 del vespre. O bé es trametan per correu, lliures de despeses, a: Agrupació Excursionista de Martorell, Apartat de Correus 87, 08760 Martorell.

## Termini d'admissió

29 de setembre de 2015



## Exposició

Els dies 3 i 4 d'octubre, al vestíbul de Cal Nicolau de Martorell.

Horari:

Dissabte 3: De 10 a 13h i de 17 a 22h

Diumenge 4: de 9'30 a 14h (les votacions es tancaran a les 12h)

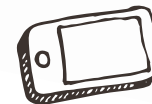
## Veredictes

El veredictes es determinarà per votació popular durant l'exposició.

S'atorgaran premis a les tres fotografies més votades. Es donarà també un premi especial a la foto feta en el decurs d'una sortida de l'AEM de la darrera temporada que hagi obtingut més vots. Aquest premi especial serà acumulable amb qualsevol dels tres primers.

## Recompte de vots

Es durà a terme el diumenge 5 d'octubre, a les 12 del migdia, al mateix lloc de l'exposició.



## Devolució

Les obres premiades quedaran en poder de l'AEM.

La resta d'obres es podran recollir al local de l'Agrupació. Les enviades per correu seran retornades de la mateixa manera.

## Notes

- ★ El fet de participar en el concurs implica l'acceptació d'aquestes bases.
- ★ L'Organització es reserva el dret de demanar els negatius o els arxius originals de les fotografies guanyadores.
- ★ Les obres es tractaran amb cura, però, malgrat això, l'Organització declina qualsevol responsabilitat.
- ★ Qualsevol fet imprevist serà resolt per l'Organització.